

HOGAR | COMERCIAL | INDUSTRIAL



IVO 4505



ONE 6510

LÍNEAS VELI IVO Y ONE, SERIE TOUCH SCREEN

Equipos con concepto "All in One" (todo en uno). Diseñados para adaptarse a diversas necesidades eléctricas, desde las funciones del hogar hasta empresas con una visión de innovación, versatilidad e inteligencia.

Este diseño permite la integración a diversos entornos, es fácil de programar e instalar y opera de forma autónoma con el fin de no afectar el ritmo vida cotidiano.

Esta serie incorpora un panel superior con tecnología touch digital que permite una interfaz intuitiva muy simple se usar.

ENERGY YOU NEED IS ENERGY YOU GET



RED DOMICILIARÍA



GENERACIÓN EÓLICA



GENERACIÓN
FOTOVOLTÁICA



GENERACIÓN A
COMBUSTIÓN



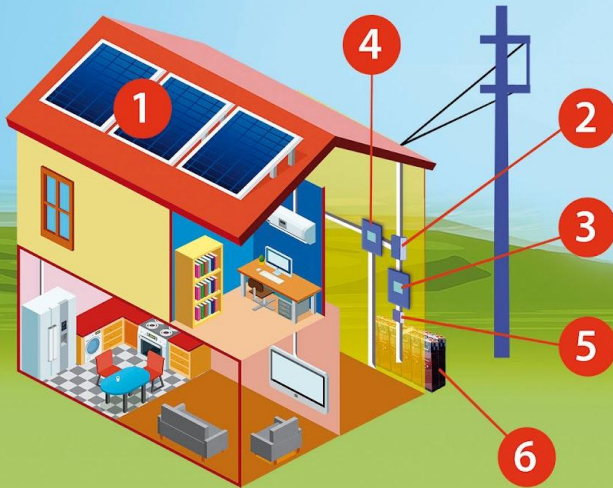
SISTEMA VELI

Independiente de la fuente de generación, fotovoltaica, eólica, combustión o red domiciliaria, los sistemas VELi permiten administrar y almacenar la energía en forma eficiente e inteligente.

ENERGY YOU NEED IS ENERGY YOU GET



SISTEMA TRADICIONAL



VELi ESS All in One



- 1 Paneles fotovoltaicos.
- 2 Tablero General Eléctrico.
- 3 Inversor.
- 4 Controlador MPPT.
- 5 Tablero Auxiliar.
- 6 Pack de Baterías de ácido en exterior.

- 1 Paneles fotovoltaicos u otras fuentes.
- 2 Tablero General Eléctrico.
- 3 Equipo VELi ESS All in One dentro de casa.



PRESTACIONES VELI

Estabilizador de voltaje.

Los equipos VELi permiten eliminar la variación de voltaje en zonas rurales.

Aumenta capacidad de la red eléctrica.

Permite aumentar la potencia instalada desde la red domiciliaria.

Ups (respaldo de energía).

Funciona como unidad de respaldo energético ante cortes de energía domiciliaria.

Ahorro de combustible.

reduce el uso de generador a un máximo de 3-4 hrs. almacenando y administrando de forma eficiente la energía.

Sustentabilidad eléctrica.

Sobre un 90% de independencia de la red eléctrica.

Ahorro en la cuenta eléctrica.

Permite un ahorro de hasta un 80% de la cuenta de energía eléctrica.

Ampliables.

Nuestra arquitectura de equipos VELi, permite ampliar modularmente el banco de baterías.

Eficiencia de diseño y uso.

Los diseños VELi ocupan un mínimo de espacio, además de su facilidad de uso con tecnología Touch Screen.

SERIE TOUCH SCREEN



ÁREAS DE APLICACIÓN

INDUSTRIAL

COMERCIAL

SALUD

ARQUITECTURA

AGRICULTURA

HOGAR

GASTRONOMÍA

SERIE TOUCH SCREEN

IVO 4505

HOGAR | COMERCIAL | INDUSTRIAL

● SIMPLE ● EFICIENTE ● INCLUSIVO



Potencia de Salida
4500 w

Capacidad Baterías
5000w/h

Potencia en Paneles
6000w

Tiempo de Carga
4 Hrs Max.

Vida Operativa
+10 Años

VELI
SERVICIO TÉCNICO

3 AÑOS
VELI
GARANTÍA

ENERGÍA INTELIGENTE Y CONFIABLE.

Sistema de almacenamiento y administración inteligente de energía integrado en un solo gabinete.

Gama de entrada orientado al sector de un consumo desde 175 Kw/h a 395 Kw/h mensual. Con una visión de simpleza. Donde destacan las siguientes características:

- Baterías de fosfato de litio de última generación.
- Protecciones eléctricas integradas.
- No requieren de obras civiles adicionales (Plug and Play).
- Funciona de manera autónoma.
- Visor y controles en Pantalla Touch.
- Botón de reinicio y reset.

Funciona como fuente y respaldo de energía para casa rurales, urbanas, departamentos, oficinas, fabricas, locales comerciales, consultas médicas, entre otras.



ENERGY YOU NEED IS ENERGY YOU GET



ENERGÍA DISPONIBLE Y EFICIENTE.

Sistema de almacenamiento y administración inteligente de energía integrado en un solo gabinete.

Gama media y alta orientado al sector de un consumo desde 260 Kw/a 530 Kw/h mensual. Con una visión de simplicidad. Donde destacan las siguientes características:

- Baterías de fosfato de litio de última generación.
- Protecciones eléctricas integradas.
- No requieren de obras civiles adicionales (Plug and Play).
- Funciona de manera autónoma.
- Visor y controles en Pantalla Touch.
- Botón de reinicio y reset.

Funciona como fuente y respaldo de energía para casa rurales, urbanas, departamentos, oficinas, fabricas, locales comerciales, consultas médicas, entre otras.



ENERGY YOU NEED IS ENERGY YOU GET

SERIE TOUCH SCREEN

Modelo	VELi-VX4505	VELi-VX6510	VELi-VX7215
ENTRADA TENSION ALTERNA			
Potencia AC	4500W	6500W	7200W
Voltaje	220 VAC		
Frecuencia	50 Hz		
Amperes	20	30	34
CAPACIDAD FOTOVOLTAICA Wp			
Máximo Watts Panel	6000 Wp	7000 Wp	8000 Wp
Mínimo Watts Panel	2000 Wp	3000 Wp	3000 Wp
Voltaje MPPT	55- 450 Vdc		
SALIDA AC			
Potencia máxima AC	4500 W	6500 W	7200 W
Peack máximo	9000 W	12000 W	15000 W
Voltaje	220 Vac		
Frecuencia	50Hz		
Eficiencia PV a Inv.	97%		
Eficiencia Bat. A Inv.	94%		
MPPT CARGADOR Y BATERIA			
Voltaje	25,6	51,2	51,2
Carga máxima	150	130	150
almacenamiento interno	5000 a 7500 Wh	10000 a 15000 Wh	10000 a 20000
Carga Max solar-Red	150	100	100
Carga Max recomendada	2880 Wh o 100A	4300 Wh o 80A	5400 Wh o 105 A
Ciclo Carga normal AC-DC	2/4 Hrs	2,6/4,2 Hrs	3,5/5,0 Hrs
Carga exprés AC+DC	1,2/2,4 Hrs	2/3 Hrs	2,5/3,3 Hrs
Capacidad empalme	Igual o mejor de 4.8 Kw		
Capacidad generador	Igual o mejor de 5 Kw	Igual o mejor de 7,5 Kw	
Generación solar estimada diaria a HPS 3.5, (Hora pico solar). Promedio de radiación solar en un día			
Generación estimada Watts hora			
Mínima Capacidad Wp	5500 wh	8500 wh	8500 wh
Máxima Capacidad Wp	13000 wh	17000 wh	23000 wh
Kilowatts disponible mes	Min/Max 178/399 Kwh	Min/Max 260/530 Kwh	Min/Max 260/710 Kwh